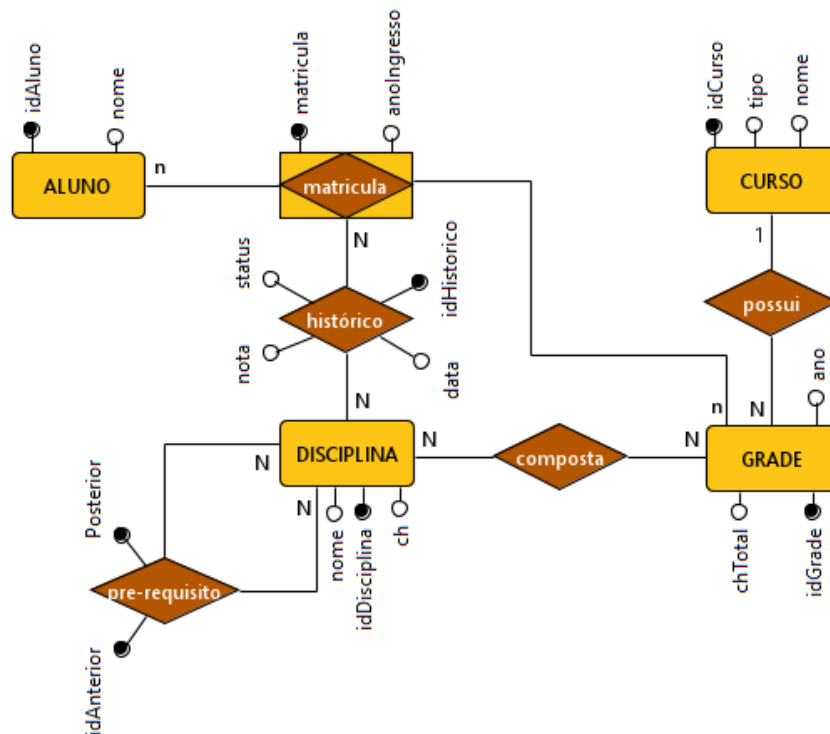


Manipulação de Dados Utilizando o SQL

1. Para o modelo abaixo:



- i. Listar todos os alunos da grade de 2020 do curso de **Engenharia Informática** exibindo o nome do curso, o nome e o sobrenome do aluno.
- ii. Listar todos os atributos dos alunos com nome iniciado pela letra T.
- iii. Listar todos os alunos que comecem com a letra K.
- iv. Listar todas as matriculas informando o ano da grade, a carga horária total e nome do curso da aluna Kate Chienne.
- v. Listar o quantitativo de cursos existentes.
- vi. Listar todos os cursos que tenham grade no ano de **2020**.
- vii. Informar quantas grades o curso de **Engenharia Informática** possui.
- viii. Contar quantas disciplinas existem na grade com `idGrade` 8.
- ix. Mostrar todos os pré-requisitos da disciplina **Banco de Dados**.
- x. Exibir quais disciplinas dependem da disciplina **Banco de Dados**.
- xi. Exibir o histórico do aluno com matricula **GADM1234**, mostrando o nome da disciplina, a data em que foi cursada e a nota.

- xii. Exibir todas as reprovações do aluno de matrícula **TPSI2020038**.
- xiii. Contar quantas disciplinas o aluno de matrícula **EINF2010010** já cursou e foi aprovado.
- xiv. Contar quantas disciplinas existem na grade de 2020 do curso **Gestão de Marketing**.
- xv. Listar os alunos que tenham mais de uma matrícula para a mesma grade de um curso.
- xvi. Listar todos os cursos e as respectivas quantidade de disciplinas em cada grade.
- xvii. Listar os alunos do curso de **Engenharia Informática** e o quantitativo de reprovações daqueles que tiveram mais de 5 reprovações.
- xviii. Listar o nome do curso e a quantidade de alunos por ordem decrescente dos cursos que possuem mais do que 100 alunos matriculados.
- xix. Alterar o nome do curso **Administração Industrial** para **Administração**.
- xx. Alterar o nome da disciplina de código **ENGI8044** para **Engenharia de Software**.
- xxi. Alterar o campo **situação** do curso para **Encerrado** de todos os cursos que não possuam alunos matriculados.
- xxii. Apagar todas as grades com ano inferior a 2000.
- xxiii. Apagar todos os alunos que não estejam matriculados em nenhum curso.
- xxiv. Apagar todas as disciplinas que não estão associadas a nenhuma grade.
- xxv. Faça uma consulta que retorne todos os dados da tabela alunos que tenham o sobrenome Santos.
- xxvi. Alterar a coluna sobrenome para apelido.
- xxvii. Alterar o tipo da disciplina em uma grade para Obrigatória onde estiver Obrigatória, OBRIGATÓRIO ou obrigatória. Também colocar Optativa onde estiver optativa, Opcional ou Opcional.
- xxviii. Alterar o status da disciplina no histórico para Aprovado onde estiver Concluído. Para Reprovado onde estiver REPROVADA, de forma que só existam os status Aprovado, Reprovado, Reprovado por Frequência, Trancamento e Matriculado.
- xxix. Faça uma consulta que indique quais disciplinas estão repetidas e quantas repetições existem. Considere apenas o campo nome.
- xxx. Atualizar a carga horária total de todas as grades com o somatório das cargas horárias das disciplinas constantes na grade.
- xxxi. Listar os politécnicos que tem no mínimo 2 cursos cadastrados.
- xxxii. Selecione as disciplinas que não estão vinculadas a nenhum curso.