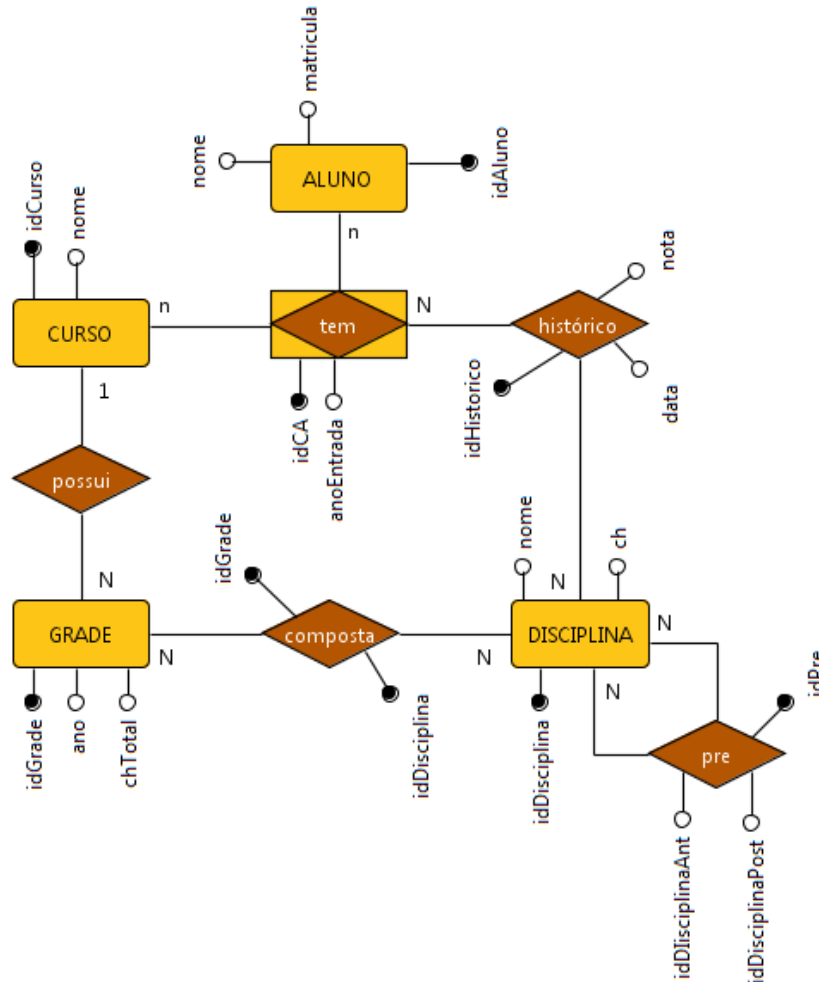


Criação de Views no MySQL/MariaDB e no MS SQL Server

1. Para o modelo abaixo:



- i. Listar os alunos e informar se eles integralizaram ou não o curso em que estão inseridos. Integralizar significa que o aluno concluiu todas as disciplinas previstas na grade do seu curso.
 - a. Criar uma **View** para listar todas as grades e a quantidade de disciplinas.
 - b. Criar uma **View** para listar todos os alunos, que não estão formados, e a quantidade de disciplinas aprovadas relativa a grade do seu curso.
 - c. Fazer uma consulta fazendo a junção entre as duas views anteriores e retornando o nome do aluno, o curso, a grade e informando **SIM** em caso de integralizado

o curso e **NÃO** em caso de faltar alguma disciplina.

ii. Observações:

- a. Para fazer uma comparação lógica no MySQL/Maria DB, faça:
(qtdGrade=qtdCursada)
- b. Para fazer uma comparação lógica no MS SQL Server, faça:
IFF(qtdGrade-qtdCursada=0, "SIM", "NÃO")